

CLES DE RECONNEXION



L' UNITE : CONNEXION à notre PRESENCE
"Je suis", Grand harmonisant de paix. Déstressant.



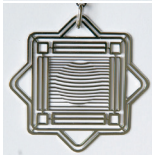
L' ADN : CONNEXION puissante à la Terre.
Nettoie les mémoires du passé ,réinforme l'ADN.



L' AMOUR : CONNEXION à notre rayonnement
d'AMOUR. Répare les blessures de l'Amour.



LE CORPS : CONNEXION à nos cellules,
Nettoie, désintoxique et réinforme les cellules.



L' ESPRIT : CONNEXION à notre petite voie,
à la parole juste. Ouvre à la communication.



LA SOURCE : CONNEXION à notre but de
vie. Elimine ce qui nuit à sa réalisation.



LA RENAISSANCE: RECONNEXION à la force
primordiale de vie. Réconcilie et unifie le
masculin et le féminin sacré.



LA CONNEXION : RECONNAISSANCE
multidimensionnelle. Nettoie le
grand canal, et ouvre l'accès aux potentiels.

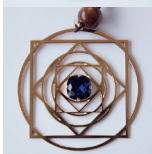


Alteralliah
Harmonisation quantique

CLES DE CONSCIENCE



CONSCIENCE CRISTAL : CONNEXION à l'espace
des possible et à la puissance de la pensée.
La présence à soi



CONSCIENCE SAPHIR : CONNEXION aux
différentes couches de notre personnalité.
La conscience d'être conscient(e).



CONSCIENCE RUBIS : Accès à ce dont a besoin
notre Être, la réconciliation avec notre nature
profonde. Réparation du circuit originel.



CONSCIENCE EMERAUDE: Accès au
détachement de l'égo, se libérer des contraintes et des
attachements: entrer au service de soi-même
et des autres.

CLES DE SAGESSE



PHI: CONNEXION de notre conscience d'Etre,
avec la Conscience universelle: réconciliation et
ouverture à l'unification.



CONNAISSANCE : CONNEXION à notre essence,
à notre divinité dans la matière.



ALLIANCE : CONNEXION à la conscience pure,
mise en lumière de nos parts d'ombre.
Guérison spirituelle. Au service du collectif.

CLES DE TRANSFORMATION



TRANSCENDANCE : CONNEXION de notre
Esprit, aide et soutien à incarner notre Esprit dans
la matière, à transcender la dualité.



METAMORPHOSE : CONNEXION à notre ADN
quantique, alchimise la matière vers la guérison de
l'Être multidimensionnel.



UNIFICATION : FUSION de l'Esprit avec la Matière,
oeuvre à l'unification avec notre maître intérieur, à
notre souveraineté.

UTILISATION

Connexion à votre "clé "

Connectez vous à votre clé d'harmonisation par l'intention, la pensée, lui parler.
Res sentir sa vibration. Demandez qu'elle s'adapte à vos besoins ou ceux du lieu.

Elle s'active alors, et travaille au retour à l'équilibre, à l'harmonisation de tous les corps physique et subtils, par imprégnation vibratoire.
La reconnaissance qui se manifeste alors dans le corps est à ressentir et à expérimenter.

Les ressentis

Ils sont totalement personnels et différents en fonction des personnes, puisque l'énergie véhiculée par la clé s'adapte à chacune d'elles.
Certaines personnes auront des sensations de reconnexion, de reconnaissance, de recentrage ou d'ouverture, de vortex, la sensation d'être accompagnées et protégées, boostées, d'autres encore, ne percevront rien...c'est normal !